

CAPITAL MARKETS DAY 2025

10. SEPTEMBER 2025
Frankfurt/Main



HERZLICH WILLKOMMEN!



Dr. Hermann Falk
Aufsichtsratsvorsitzender



AGENDA

Von	Bis	
11:00	11:15	Begrüßung
11:15	11:45	Geschäftsentwicklung 1. Halbjahr 2025
11:45	12:45	Unternehmensstrategie 2030
12:45	13:45	Get-Together & Lunch
13:45	16:00	Einzelgespräche mit dem Vorstand

Andrea Machost
Vorstand

Finanzen
IT & Organisation
Personal
Privatkundenvertrieb



Dr. Oliver Pfeil
Vorstandsvorsitzender

Portfoliomanagement
Strategie & Nachhaltigkeit
Banken- & Vermittlervetrieb
Kommunikation & IR
Marketing
Risiko Management
Recht & Compliance

GESCHÄFTSENTWICKLUNG

1. Halbjahr 2025

ANDREA MACHOST

Halbjahresbericht 2025





FINANZEN

GEWINN- UND VERLUSTRECHNUNG

Positionen	30.6.2025 T-EUR	30.6.2024 T-EUR
■ Umsatzerlöse	26.646	31.849
■ Materialaufwand (Provisionen Vertriebspartner & Anzeigen)	- 5.733	-7.231
■ Personalaufwand	- 4.243	- 3.526
■ Sonstige betriebliche Aufwendungen	-4.073	- 3.794
■ Finanzergebnis (Zinsen)	1.137	1.466



FINANZEN

GEWINN- UND VERLUSTRECHNUNG



Ethisch-ökologische
Vermögensberatung

Positionen	30.6.2025 T-EUR	30.6.2024 T-EUR
▪ Ergebnis vor Steuern	13.550	18.657
▪ Steueraufwand	- 3.790	- 5.204
▪ Ergebnis nach Steuern Konzernhalbjahresüberschuss	9.760	13.453
▪ EBIT (Ergebnis vor Steuern, abzgl. Zinsen)	12.413	17.191
▪ Finanzmittelbestand	139.726	135.730





FINANZEN

Kennzahlen



Ethisch-ökologische
Vermögensberatung

Kennzahlen		30.6.2025 T-EUR	30.6.2024 T-EUR
■ Bilanzsumme	T-EUR	176.306	171.403
■ Eigenkapital	T-EUR	151.734	155.272
■ Eigenkapitalquote	Prozent	86,1	90,6
■ Dividende je Stammaktie	EUR	2,40*	2,21
■ Dividende je Vorzugsaktie	EUR	2,41*	2,22

*Vorschlag an die HV



FINANZEN

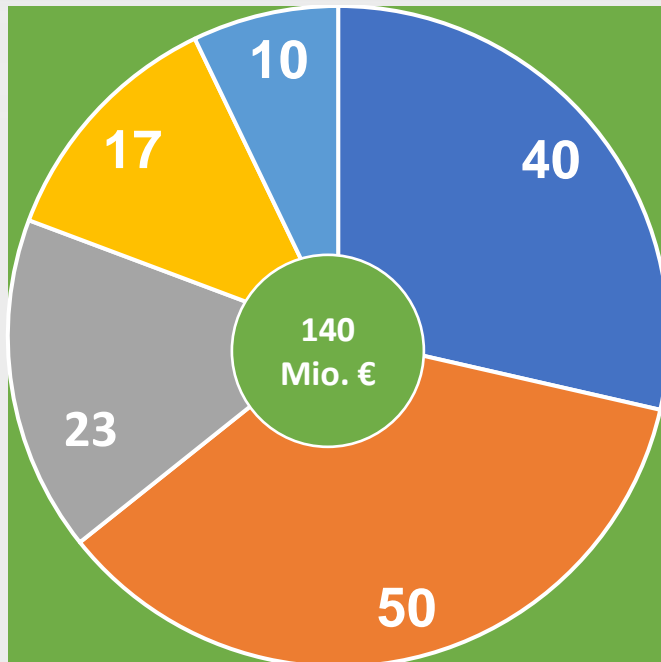
FINANZMITTELBESTAND ENTWICKLUNG

	2025 T-EUR	2024 T-EUR
■ Stand per 1. Januar	130.782	125.447
■ Konzernhalbjahresüberschuss	9.760	13.453
■ Steuererstattungen	1.170	1.524
■ Kauf Stammaktien 40.000 Stück	-1.168	0
■ Sonstige Zu- und Abflüsse netto	-818	-4.695
■ Stand per 30. Juni	139.726	135.729



FINANZEN

MITTELVERWENDUNG (PLAN) IN MIO. EUR PER 30.06.2025



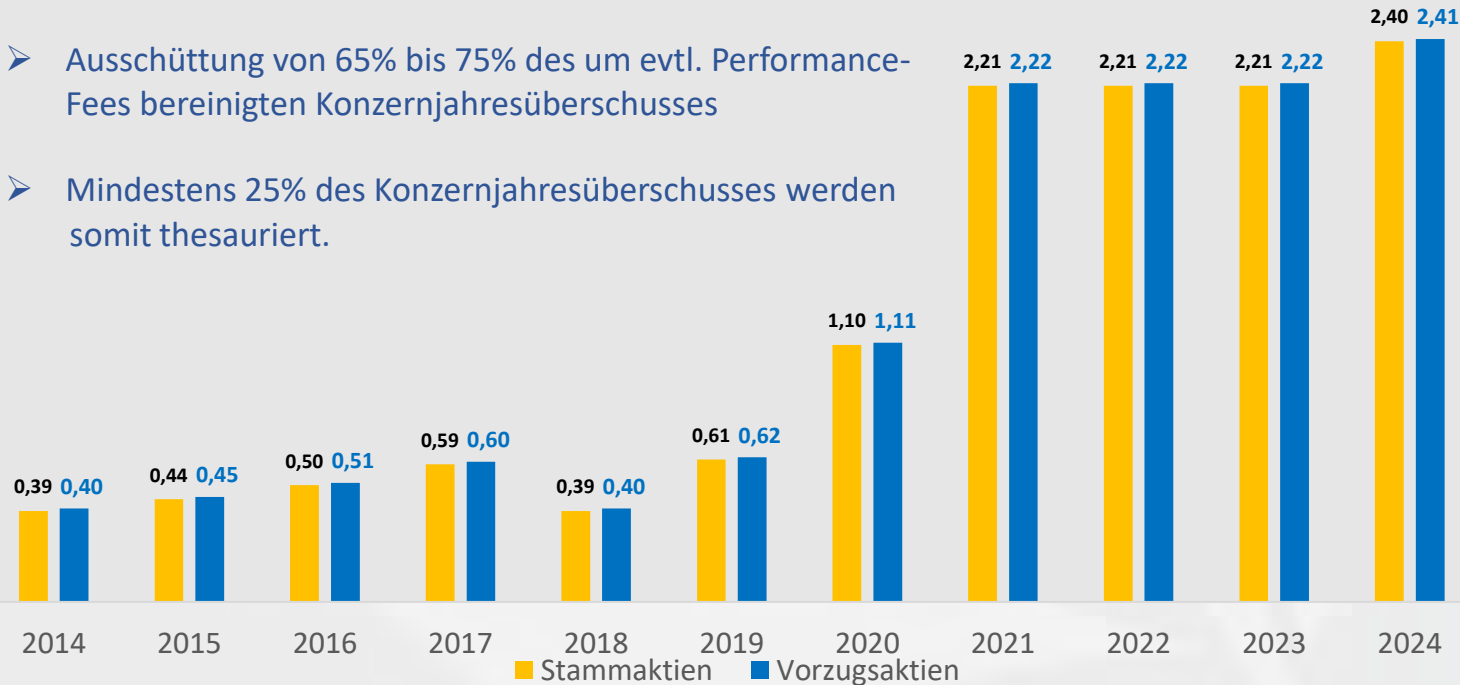
- Sicherheit
- Zukunft
- Aktienrückkauf
- Dividende
- Ergebnis 1. HJ



FINANZEN

DIVIDENDENENTWICKLUNG SEIT 2014

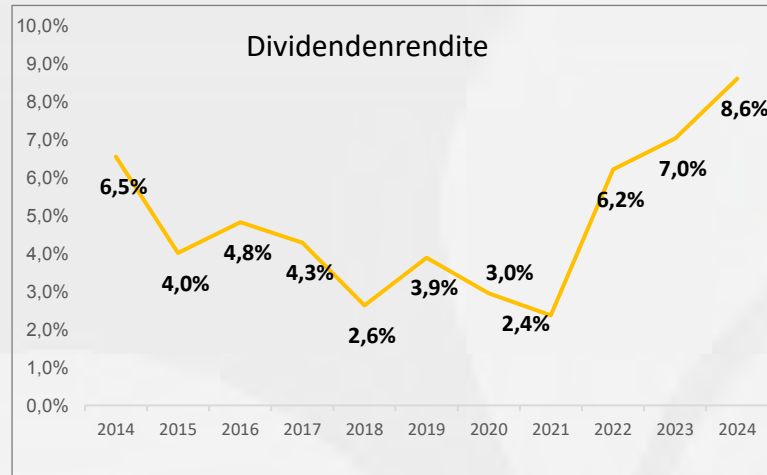
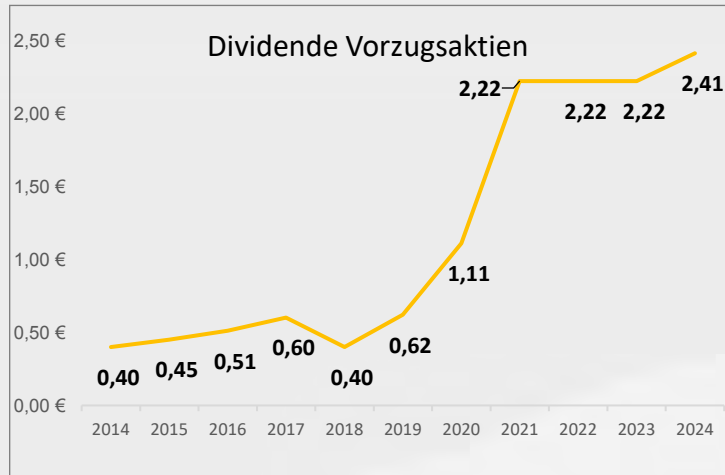
- Ausschüttung von 65% bis 75% des um evtl. Performance-Fees bereinigten Konzernjahresüberschusses
- Mindestens 25% des Konzernjahresüberschusses werden somit thesauriert.





FINANZEN

DIVIDENDE UND DIVIDENDENRENDITE

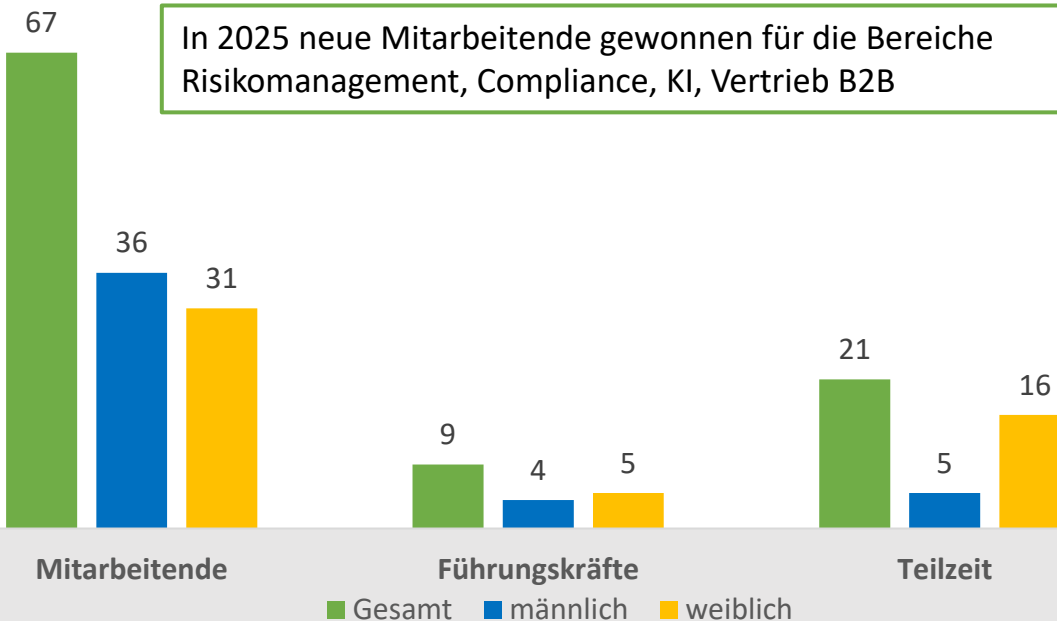


- Die Dividende wurde seit 2018 mehr als versechsfacht
- Unsere Aktionäre partizipieren am Unternehmenserfolg



Personal

IN ZAHLEN | PERSONALSTRUKTUR ÖKOWORLD-GRUPPE (PER 31.12.2024)



Ø Betriebszugehörigkeit: 7 Jahre

Ø Krankheits-tage: 4,9 Tage



Personal

IN ZAHLEN | PERSONALSTRUKTUR ÖKOWORLD-GRUPPE (PER 31. DEZ. 2024)



Personalstruktur:

- Veränderung der Personalstruktur durch den Ausbau der personellen Kompetenz: Leiter Risk and Law, Compliance-Officer, Risikomanager, Leiter Vertrieb B2B, Vertriebsdirektor, Leiter KI und Innovation und KI Spezialist (Lux S.A.)
- Weitere Steigerung der Arbeitgeberattraktivität: Neben vielen Benefits wie hoher bAV Zuzahlung, bKV, JobRad, Homeoffice u.a. folgt nun die Entwicklung eines aktienbasierten Mitarbeiterbeteiligungsprogramms



GESCHÄFTSJAHR 2025

ERWARTUNGEN UND AUSBLICK

- Am 03. Juni 2025 Veröffentlichung einer Gewinnwarnung für das laufende Geschäftsjahr auf Basis der Geschäftszahlen für die ersten 4 Monate.
- Per 30.06.25 beträgt das Minus beim Umsatz 16,3 % im Vergleich zum Vorjahreszeitraum.
- Per 31.07.25 beträgt das Minus beim Umsatz 16,8 % im Vergleich zum Vorjahreszeitraum.
- Rahmenbedingungen weiterhin unsicher.
- Für das Jahr 2025 erwarten wir ein deutlich reduziertes Ergebnis.

Unternehmensstrategie 2030

Dr. OLIVER PFEIL

UNTERNEHMENSSTRATEGIE 2030

Dr. Oliver Pfeil

GESUNDE WURZELN SIND DIE GRUNDLAGE FÜR NEUES WACHSTUM

GESTERN

MORGEN



Visionär & zukunftsorientiert

Trendsetter

Zeitgeist

Fokussiert

Gründer & Pionier



Herausforderungen & Wandel

Margendruck

Sinkende AUM

Markt- und Wettbewerbsveränderungen

Geopolitische Konflikte

Überregulierung

Vertrauensverlust



Zukunftsfähig & erfolgreich

Neuer Auftritt und Design

Wachstum

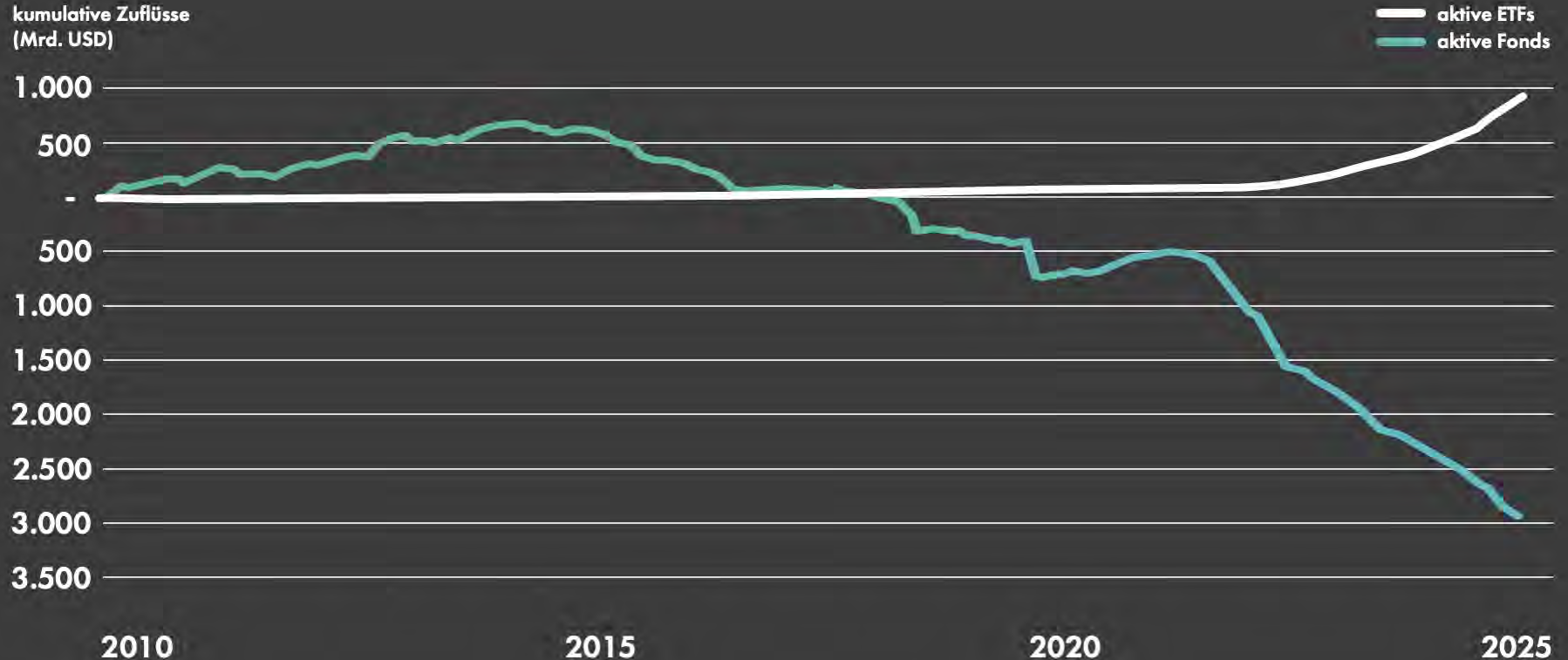
Differenzierende Strategie

Ethisch-ökologisch motivierendes Wachstum

AKTIVE ETFS: NEUER TREND IST SICHTBAR

Neue Chancen für aktive Manager

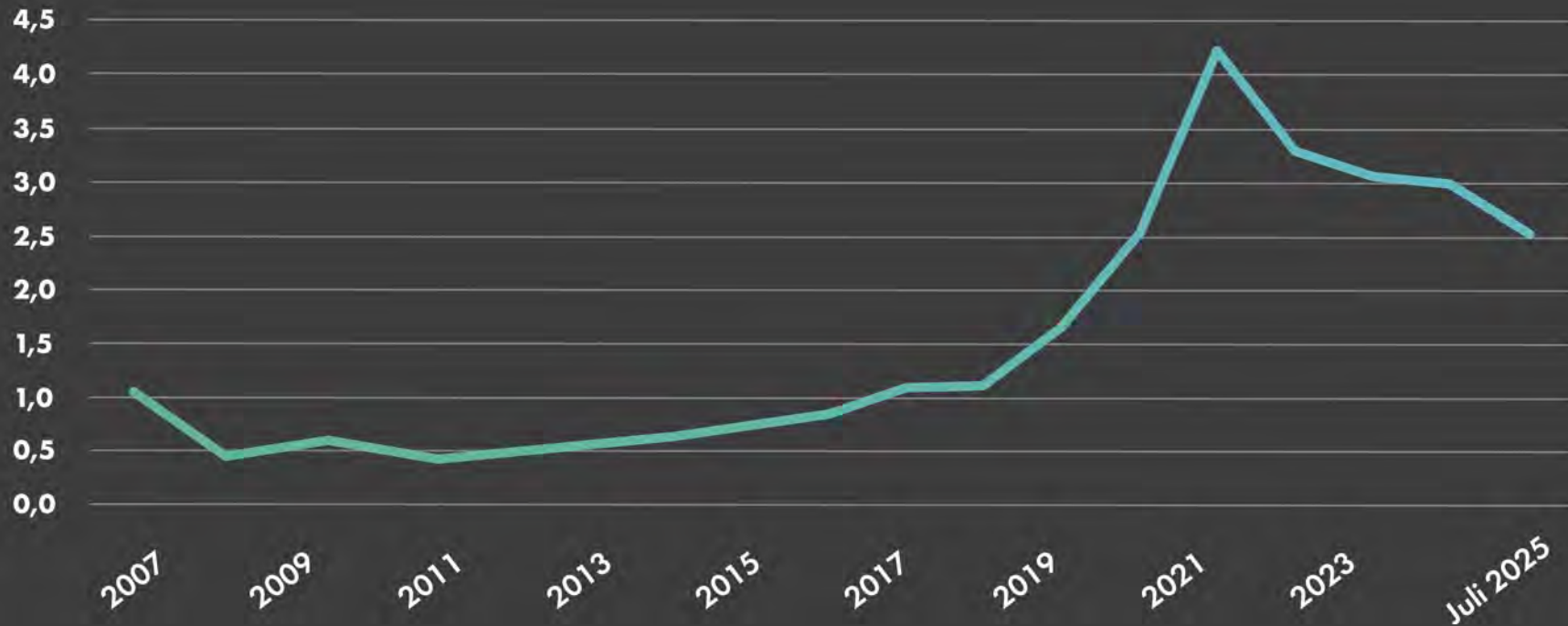
kumulative Zuflüsse
(Mrd. USD)



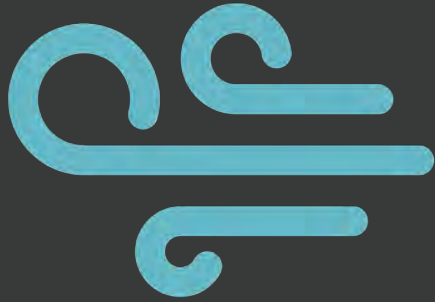
ES IST ZEIT ZU HANDELN!

Verwaltetes Vermögen der ÖKOWORLD-Fonds

(Mrd. Euro)



AUCH WENN WIR
VIELES VERÄNDERN...



...DER **KERN**
BLEIBT STABIL!

Der Bambus biegt sich im
Sturm, doch er bricht nicht.
Nach dem Unwetter steht
er fest verwurzelt da.

ÖKOWORLD BLEIBT: KLAR, KANTIG, ANDERS

Das drückt sich auch in der partizipativ entwickelten Satzung aus:

- ▶ Nachhaltigkeit ist keine Nebenbedingung, sondern ein integraler Bestandteil unserer Unternehmensstrategie.
- ▶ Durchdachte Versicherungs- und Finanzanlageprodukte fördern eine nachhaltige Entwicklung.
- ▶ Wir sind ein progressives Unternehmen, das mutig gesellschaftliche Impulse setzt und neue Wege geht.
- ▶ Nachhaltige Wertsteigerung statt kurzfristiger Gewinnmaximierung.
- ▶ Wir leisten Beiträge zu einer Transformation hin zu einer ethisch, ökologisch und sozial ausgerichteten Wirtschaft und Gesellschaft.

MACHEN IST WIE WOLLEN, NUR KRASSER!

Seit Anfang des Jahres arbeiten wir mit unserer Belegschaft intensiv an unserer Strategie.

Wir haben bisher...

die Herausforderungen erarbeitet,



strategische Handlungsfelder
und Initiativen abgeleitet,



ein Controlling-
& Reporting-System installiert



**...und setzen nun die strategisch
wichtigen Projekte um!**

IDENTIFIZIERTE KERNTRENDS

1



Welt im Umbruch

3



ETF

5



Social Media

2



**Erschwerte
Vertriebsbedingungen**

4



**KI &
Digitalisierung**

6



**Bewusstsein
vs. Handeln**

ÖKOWORLD-STRATEGIE 2030

PRODUKTWELT



WHOLESALE



KI-FORCIERTE
TRANSFOR-
MATION DER
ÖKOWORLD

BELEBUNG DER MARKE



VORSORGE & ANLAGE
PRIVATKUNDEN



KEINE ÖKONOMIE – OHNE ÖKOLOGIE

**1 MIO. HEKTAR VEGETATION
VERBRANNTEN 2025 IN EUROPA**
Rekord seit Beginn der Aufzeichnungen

**DER BERGSTURZ 2025 IN BLATTEN
(SCHWEIZ) WIRD DEM AUFTAUEN DES
PERMAFROSTBODENS
ZUGESCHRIEBEN!**

**DIE BRÄNDE IN KALIFORNIEN 2025
VERURSACHTEN BISHER SCHÄDEN
VON RUND 53 MRD. US-DOLLAR!**

**GELDANLAGE MIT
IMPACT BLEIBT WICHTIG**

KAPITAL TREIBT TRANSFORMATION!

**DIE FLUTEN IN PAKISTAN 2022
BETRAFEN MEHR ALS 33 MIO.
MENSCHEN**
Ein Drittel des Landes stand unter Wasser

**EIN INVESTIERTER EURO IN DEN
SCHUTZ BIOLOGISCHER VIelfALT
RENTIERT SICH GESAMT-
WIRTSCHAFTLICH MEHR ALS
ZEHNFACH*.**

ÖKOWORLD IM ZEITALTER DER KI

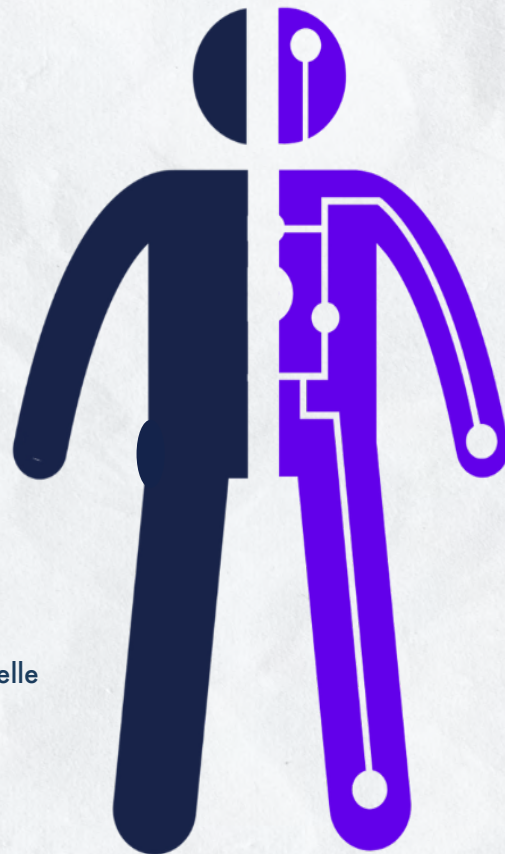
Wir setzen auf eigene Domain-Expertise

Interne Ressourcen

Ressort KI & Innovation

Abteilungsleiter: Michael Gram-Madsen
2 zusätzliche Mitarbeiter in 2026

- Verankerung der Transformation im Unternehmen
- Ergänzung des Investment- & Researchprozesses durch quantitative Modelle
- Aufbau einer gruppenweiten Bibliothek von KI-Tools



Externer Partner



Aivodot ist ein in Luxemburg ansässiges AI-Consulting- & App-Development-Unternehmen und ist seit September 2025 Partner der ÖKOWORLD.

- Erschließung von Datenquellen und KI-Integration in die ÖKOWORLD-Datenumgebung
- Entwicklung von KI-Anwendungen
- Unterstützung beim Aufbau eines Data-Warehouses

LEITER KI & INNOVATION

- ▶ 20 Jahre Erfahrung in Investmentindustrie
(Institutional & Private Banking)
- ▶ Advisor mehrerer Start-ups in KI & RegTech
- ▶ 8 Jahre CEO einer Luxemburger Management Company
- ▶ Portfolio Manager eines quantitativen Global Equity Fund
(5-Sterne Morningstar Rating)
- ▶ Master in Finance, CFA, Zusatzausbildungen in Innovation & Tech
- ▶ 46 Jahre, verheiratet, 2 Kinder Wohnhaft in Luxemburg



PORTFOLIOMANAGEMENT

PROZESS VERSTÄRKT DURCH QUANT & KI



RISIKO MONITORING

Algorithmen für proaktives Risikomanagement und die Erkennung von Marktanomalien



PORTFOLIO KONSTRUKTION

Unterstützung durch Quant-Alpha-Scores & taktische Signale



QUANT SCREENING & SIGNALERKENNUNG

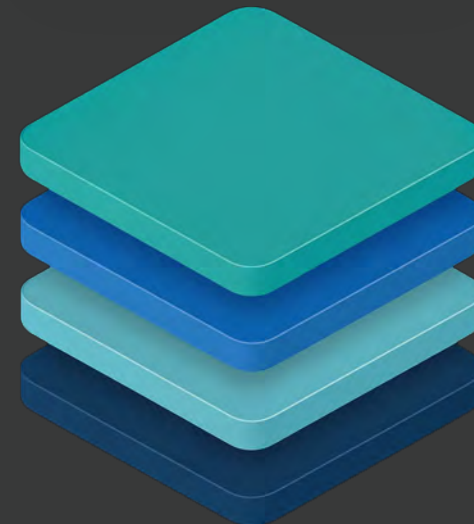
Quantitative Filter zur Auswahl investierbarer Unternehmen, KI-gestütztes ESG-News-Monitoring ...



FUNDAMENTALES PORTFOLIOMANAGEMENT

Unternehmensanalysen, ESG-Integration, themenspezifische Überzeugungen

↑ Alpha-Generierung
↓ Begrenzter Verlust

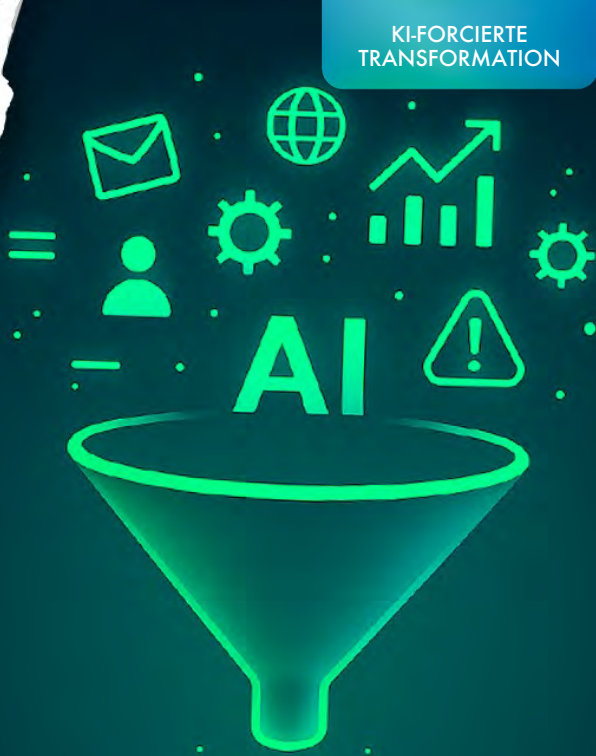


KLARE VERANTWORTUNG.
UMFASSENDES TOOLSET

EINSATZ VON KI IM PORTFOLIOMANAGEMENT

KI-GESTÜTZTE MARKTSTIMMUNG

- ▶ KI analysiert täglich Tausende von Unternehmensnachrichten
- ▶ Sentiment-Daten fließen in Machine-Learning-Modelle ein
- ▶ Modelle unterstützen Aktienselektion, Risikomanagement & Asset Allocation auf Basis von Marktpsychologie
- ▶ Ermöglicht dem PM-Team bessere Risikosteuerung und langfristige Performance-Steigerung



**AKTIEN- UND
MARKT-SENTIMENT-
ANALYSE**

EINSATZ VON KI IM ESG-RESEARCH


ESG-NEWS MONITORING

- ▶ Kontrollierter News-Feed, geprüft von ESG-KI (Medien, NGOs, Behörden, Social Media ...)
- ▶ Früherkennung potenzieller ESG- & Marktrisiken
- ▶ Schnelle Reaktion zum Schutz von Performance & Reputation

A graphic on a dark blue background featuring a large, glowing blue funnel. Above the funnel, the letters 'AI' are prominently displayed in a bold, white font. Surrounding the funnel and 'AI' are various white icons: an envelope, a globe, a bar chart with an upward arrow, a gear, a person silhouette, and a warning triangle. The overall theme is artificial intelligence and data processing.

ESG-RED-FLAG-
ERKENNUNG IM
PORTFOLIO

JÜNGER, DIVERS UND MOTIVIERT UNSER ANLAGEAUSSCHUSS 2.0



Der ÖKOVISION CLASSIC wird nächstes Jahr 30 Jahre alt. Das nutzen wir für eine strategische Neuaufstellung.

Neuen Anforderungen gerecht werden: ÖKOWORLD öffnet sich neuen Zielgruppen, wird moderner, digitaler, diverser.

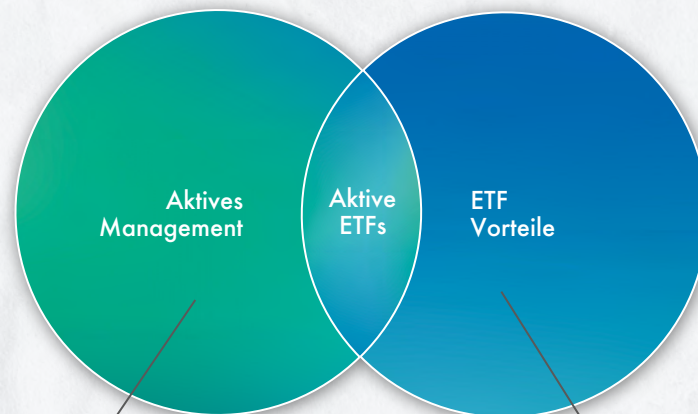
Schnelligkeit und Fokus durch Verjüngung und hochqualifizierte Persönlichkeiten

ÖKOWORLD-Anlageausschuss als Sparrings-Partner und Qualitätssicherung im Markt

DAS BESTE AUS ZWEI WELTEN

DER AKTIVE ÖKOWORLD ETF

- ▶ Wir ergänzen unser Angebot **ab H1/2026**, um junge Selbstentscheider z.B. über Neobanken zu erreichen
- ▶ Passend zu unseren Stärken und Werten wird es sich um einen aktiven ETF handeln, dessen Nachhaltigkeits-Index wir proprietär entwickeln.
- ▶ Die einzigartige Verbindung eines aktiven ETFs mit unseren ÖKOWORLD-Kriterien ist eine echte Innovation im Markt und ein deutliches Zeichen, für unseren Willen zum Erfolg und dass wir unseren stabilen Nachhaltigkeits-Kern unverrückbar verteidigen.



- Research
- Aktive Titel-Selektion
- Portfolio-Konstruktion



- Hohe Handelbarkeit
- Niedrige Kosten
- Einfacher Marktzugang
- Transparenz

DIE TRANSITION AKTIV BEGLEITEN

ERFOLGSGESCHICHTEN ERZÄHLEN

- ▶ Investition in Transition-Unternehmen mit glaubwürdigen Zielen und Track-Record
- ▶ Innovation im Markt: messbare Transitions-Kriterien in ÖKOWORLD-Qualität
- ▶ Packende Engagement-Geschichten für die Community



WIR STÄRKEN UNSEREN VERTRIEB

Ziel: aktiv Vertrauen zurückgewinnen und die Absätze steigern.

- ▶ Der erfahrene Finanzprofi Dennis Reichmann verstärkt uns als Vertriebsprofi Süd. Team wird weiter ausgebaut
- ▶ Innendienst gestärkt
- ▶ Entwicklung zeitgemäßer Vertriebsmaterialien
- ▶ Aufbau von Online-Strecken



UNSERE HERKUNFT STÄRKEN **NEUER AUFBRUCH FÜR VORSORGE & ANLAGE PRIVATKUNDEN**

- ▶ Von Mensch zu Mensch: Das Privatkundengeschäft wird ausgebaut und gestärkt!
- ▶ Die Versicherung ist unsere Herkunft mit Potenzial. Wir werden auch als Versicherungsmakler mit einer neuen Vertriebsoffensive durchstarten und digitaler werden.



GEMEINSAM STÄRKER DIE ÖKOWORLD-COMMUNITY

Ziel: Reichweite in Social Media erheblich steigern – die Voraussetzung für die Sichtbarkeit unserer Inhalte.

Startpunkt ist eine LinkedIn-Initiative, welche die neuesten technischen Optimierungen berücksichtigt und KI-optimiert ist.

Website als zentrales Element – technisch auf dem neuesten Stand (aus SEO wird KI-Optimierung).



Wir bauen die ÖKOWORLD-Community und begeistern Menschen.

Eine ÖKOWORLD-App wird Interaktionen ermöglichen und die Menschen nah an die Investment-Stories holen.

MEHR ALS NUR SCHÖN

REBRANDING MACHT DAS NEUE ERLEBBAR



ÖKOWORLD

**UNSERE WELT
IST KEIN ABFALL**

Wert statt Wegwerfmentalität
Ökoworld macht den Unterschied.

www.oekoworld.com

The billboard features a large image of the Earth (globe) sitting on top of a grey metal trash can. The background of the billboard is dark on the left and light on the right, with a torn paper effect separating the two. The text is in white and teal colors.



ÖKOWORLD IM ALLTAG

Ob beim ersten Kaffee am Morgen oder beim Notieren einer Idee – unser nachhaltiges ÖKOWORLD-Merchandising bringt einen modernen Look in den Alltag. Funktional, hochwertig und mit klarem Design.

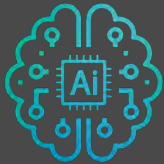


ZIELBILD

DIE ÖKOWORLD IM JAHR 2030

1

KI & DIGITALISIERUNG



Technologischer
Vorreiter durch KI-
gestützte interne
Prozesse und externe
Kommunikation

2

EXZELLENTES TEAM



Kultur gestärkt -
Führung, Entwicklung
und Zusammenarbeit
wertebasiert
verankert

3

PRODUKT- PORTFOLIO ERWEITERUNG



Marktgerechte
Erweiterung des
nachhaltigen
Produktportfolios

4

MARKTPRÄSENZ & BEKANNTHEIT



Wahrnehmung als
führende Anbieter
nachhaltiger Anlage-
& Vorsorgelösungen

5

WACHSTUM



Wachstum realisiert -
Kundenbasis und
Marktanteile
ausgebaut

MIT STARKEM TEAMPLAY ZUM ERFOLG

ORGANIGRAMM DER ÖKOWORLD

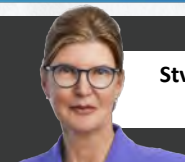
AR



Mitglied des Aufsichtsrats
Prof. Dr. Katrin Lühr



Aufsichtsratsvorsitzender
Dr. Hermann Falk



Stv. Vorsitzende des Aufsichtsrats
Monika Schulze

Vorstand



Vorstandsvorsitzender
Dr. Oliver Pfeil



Vorstand
Andrea Machost

Management-Komitee



COO
ÖKOWORLD Lux
S.A.
Kristine Hermann



Leiter Portfolio
Management (CIO)
Nedim Kaplan



Leiter Strategie &
Nachhaltigkeit,
Marketing,
Kommunikation/IR
Mathias Pianowski



Leiterin
Nachhaltigkeits-
Research
Verena Kienel



Leiter
KI und Innovation
Michael Gram-
Madsen
Ab 15.11.2025



Leiter
Risikomanagement,
Compliance &
Recht
Alexander Heynen
Ab 01.10.2025



Leitung Wholesale
Business
N.N.

ÖKOWORLD

Wir geben Geld eine sinnvolle Richtung
für eine nachhaltige und gerechte Zukunft.

Haftungsausschluss

Diese Präsentation wurde im Rahmen des Capital Markets Day 2025 erstellt und dient der Information der Aktionärinnen und Aktionäre über die Geschäftsentwicklung des vergangenen Jahres sowie über die strategische Ausrichtung des Unternehmens.

Die enthaltenen Informationen basieren auf den zum Zeitpunkt der Veröffentlichung verfügbaren Daten. Soweit historische Finanzkennzahlen dargestellt werden, stammen diese aus dem geprüften Jahresabschluss oder – sofern gekennzeichnet – aus vorläufigen oder internen Auswertungen.

Diese Präsentation enthält auch zukunftsgerichtete Aussagen, die auf aktuellen Einschätzungen, Planungen und Erwartungen der Unternehmensleitung beruhen. Solche Aussagen unterliegen Risiken und Unsicherheiten, die dazu führen können, dass die tatsächliche Entwicklung wesentlich von den prognostizierten Ergebnissen abweicht. Das Unternehmen übernimmt keine Verpflichtung, diese Aussagen nachträglich zu aktualisieren.

Die Präsentation stellt weder ein Angebot noch eine Aufforderung zum Kauf oder Verkauf von Wertpapieren dar. Eine Haftung für unmittelbare oder mittelbare Schäden, die aus der Nutzung der Informationen entstehen, ist – soweit gesetzlich zulässig – ausgeschlossen.

**Herausgeber dieses Dokuments ist:
ÖKOWORLD AG, Itterpark 1, 40724 Hilden**